



KI

im Handel

14. Zukunftsdialog Handel
11. April 2024

Prof. Dr. Daniela Wiehenbrauk

Kennen Sie Kurzhalsgiraffen?



Kennen Sie Kurzhalsgiraffen?

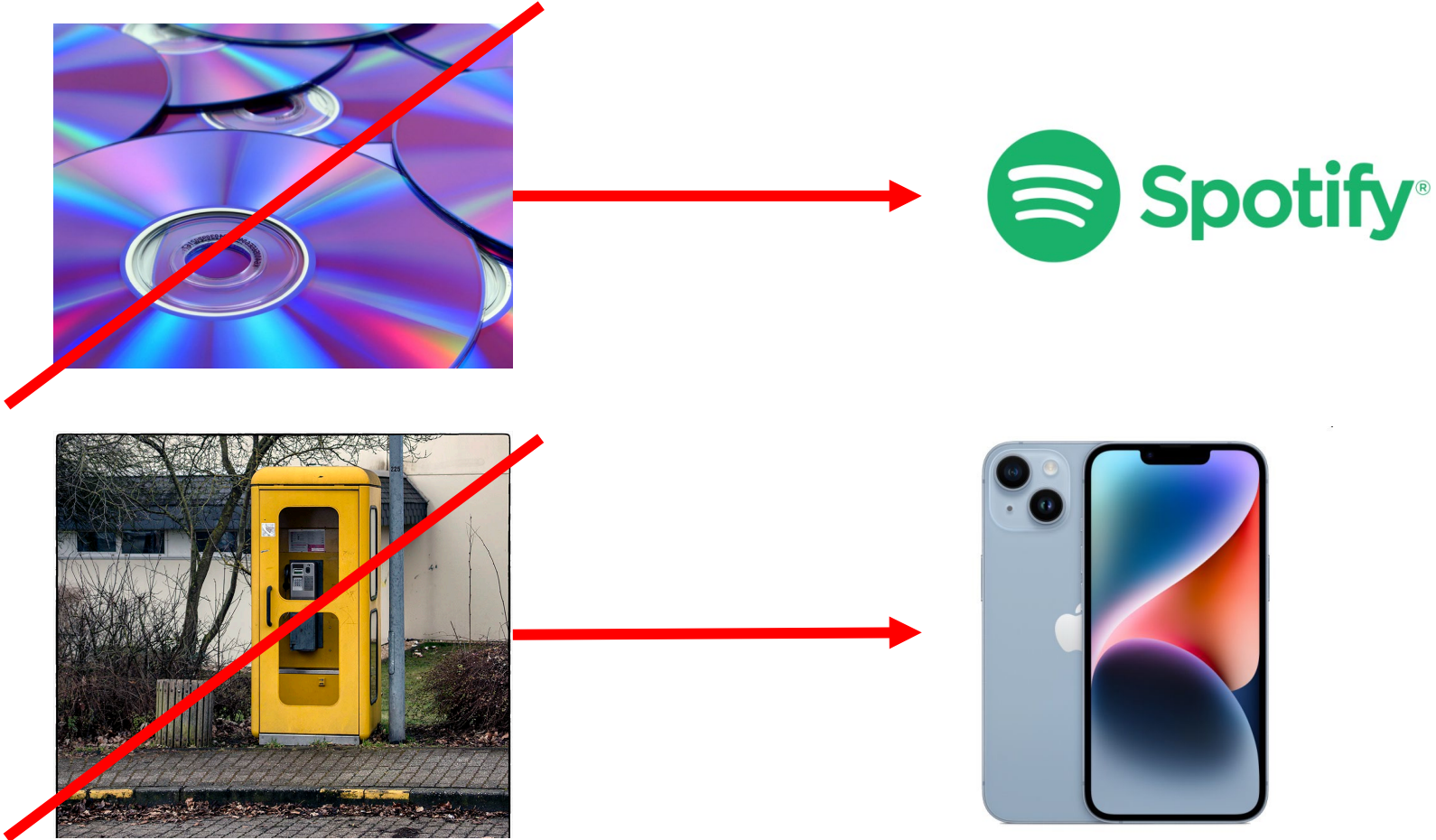


Definition: Digitaler Darwinismus

Digitaler Darwinismus ist das Phänomen, bei dem Unternehmen, die sich nicht schnell genug an die **rasante Entwicklung digitaler Technologien** anpassen, von wettbewerbsfähigeren, innovativeren Akteuren verdrängt werden. Es betont die Notwendigkeit **kontinuierlicher Innovation und Anpassung**, um in der digitalen Ära zu überleben.

In Anlehnung an Evan Schwartz (2001)

Beispiele für digitalen Darwinismus



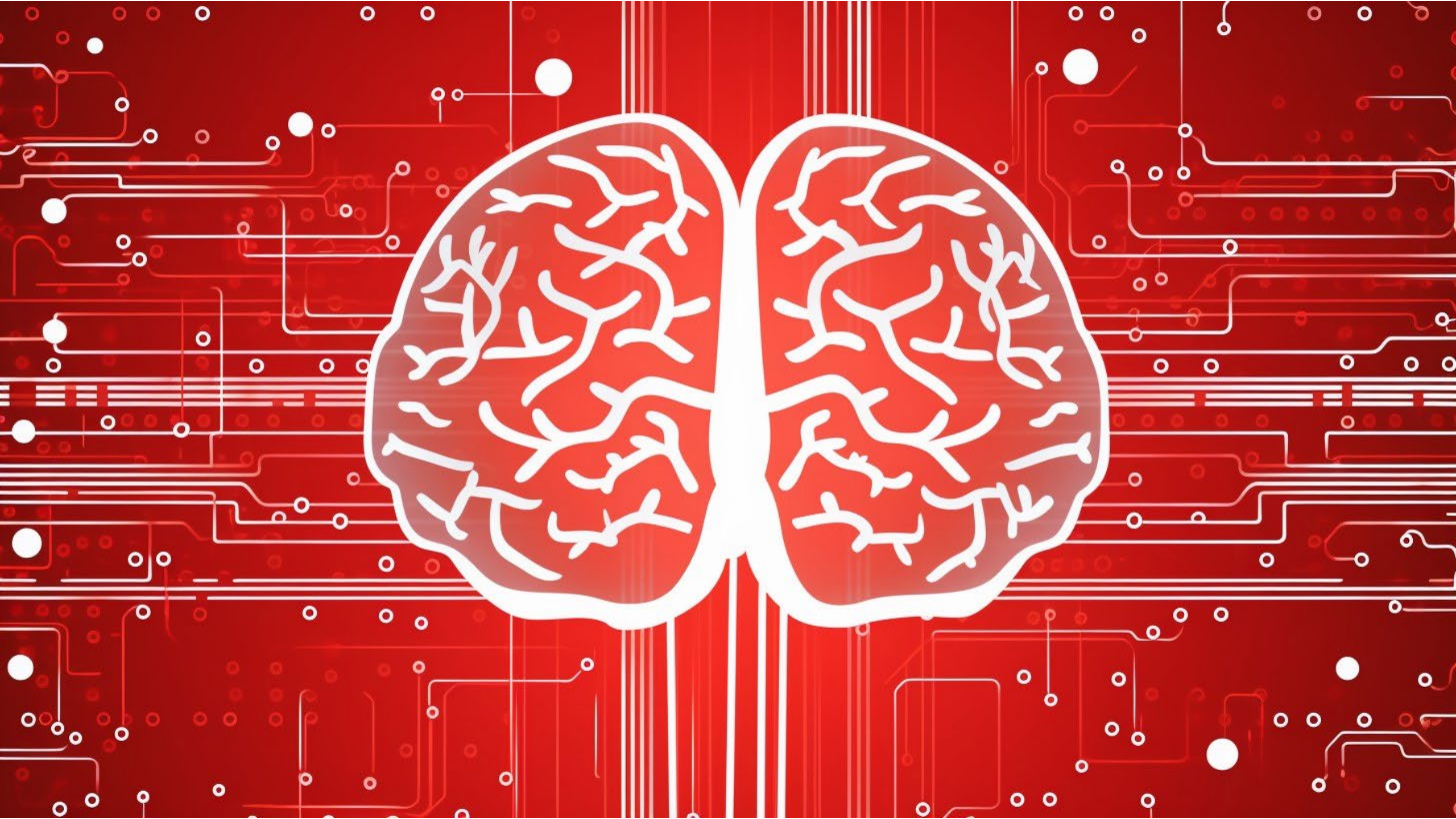
Kurze Vorstellung

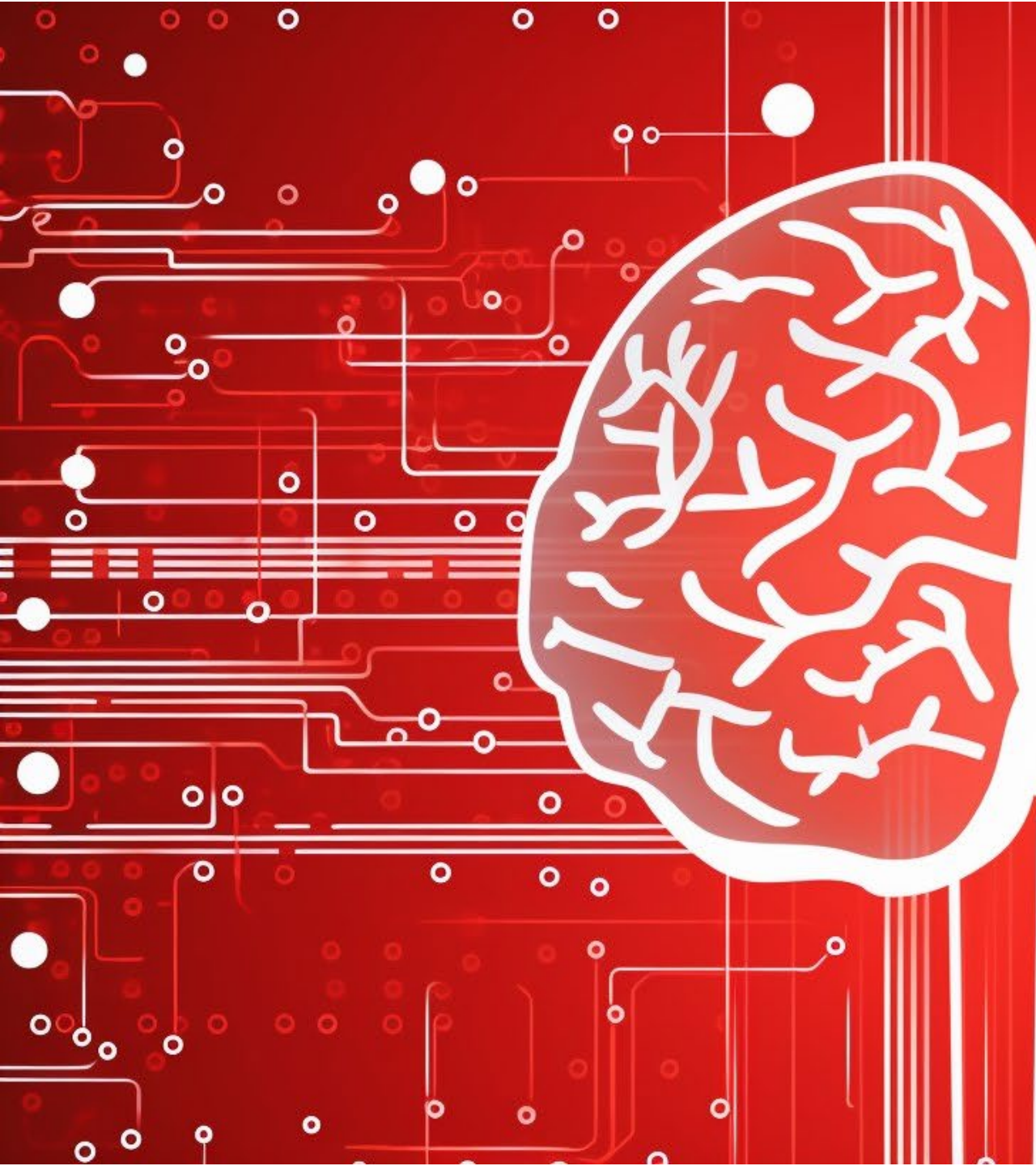


- ▶ Prof. Dr. Daniela Wiehenbrauk
- ▶ Professorin an der DHBW Heilbronn seit 2015
- ▶ Studiengangsleiterin BWL-Digital Commerce Management
- ▶ „KI im Handel“ auf ki-campus.org
- ▶ Unternehmensberaterin bei EY

Agenda

- 1 Was ist KI überhaupt?
- 2 Die Wucht der Veränderung
- 3 Use Cases erkennen
- 4 Schritte zur Implementierung von KI



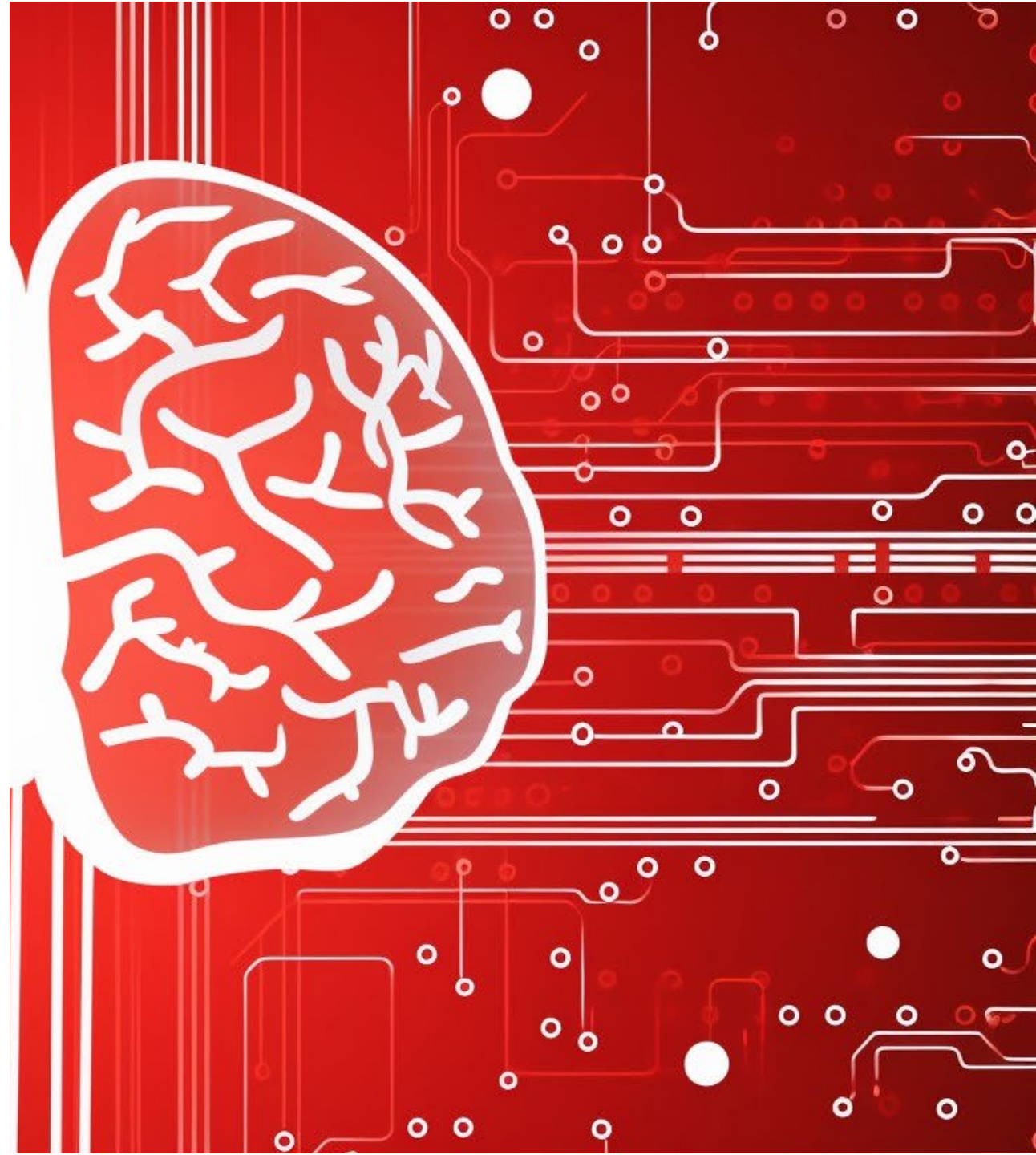


Menschliche Intelligenz

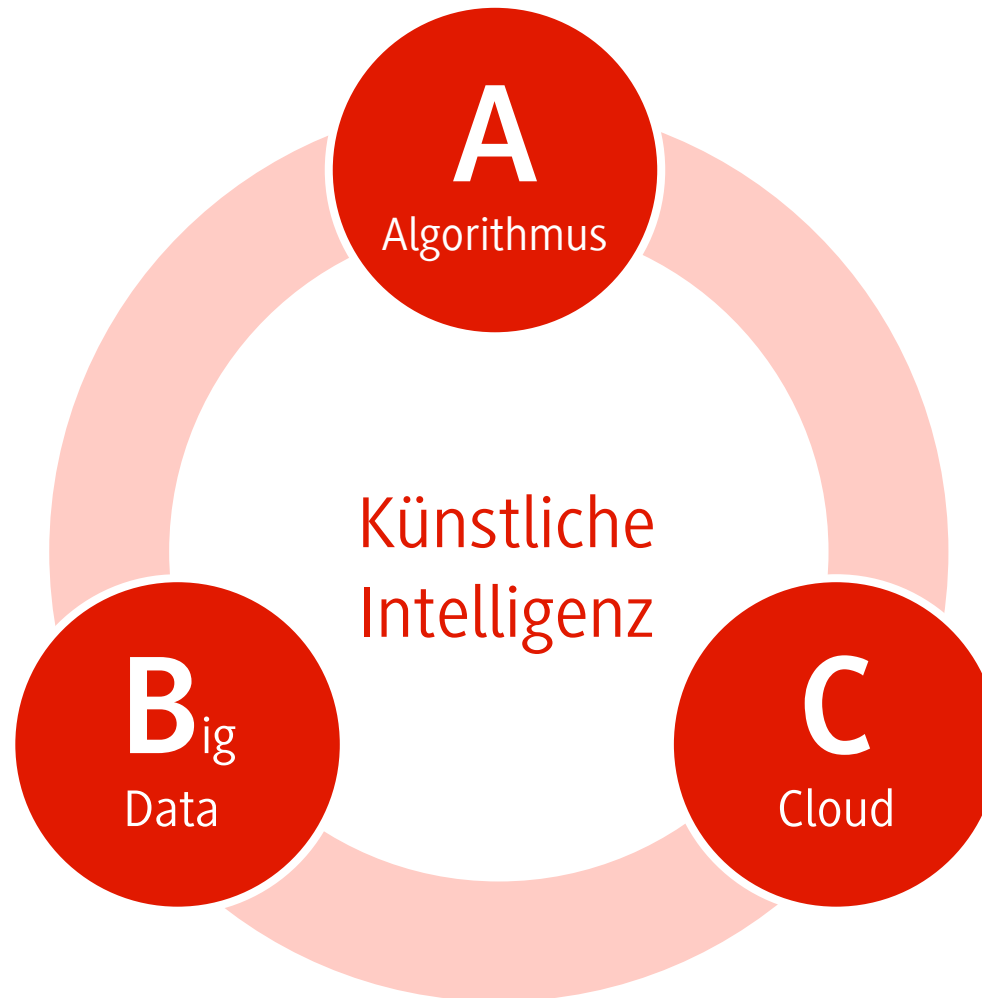
=

Fähigkeit des Menschen,
zu lernen, zu verstehen
und Probleme zu lösen

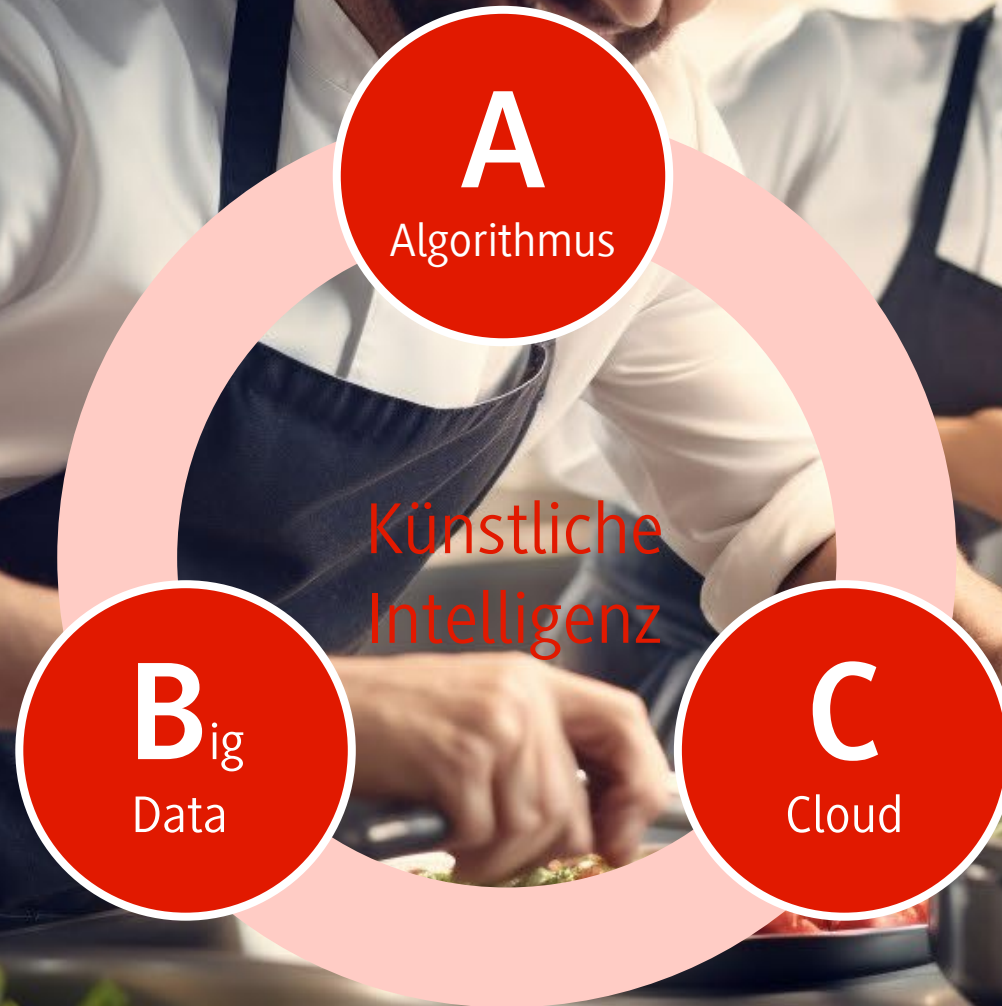
Künstliche Intelligenz
=
Simulation
menschlicher Intelligenz
auf Maschinen



Das ABC der Künstlichen Intelligenz



Das Menü der Künstlichen Intelligenz



Das Menü der Künstlichen Intelligenz

Algorithmus
=
Rezept

Menü

Daten
=
Zutaten

Cloud
=
Herd

KI verstehen mit unserem Online-Kurs „KI im Handel“

1. Grundlagen von „KI im Handel“
2. Niedrigschwelliger Einstieg in ausgewählte KI-Methoden
3. Spannende Use Cases aus Handelsunternehmen
 - Breuninger
 - Diebold Nixdorf
 - Kaufland
 - Würth
4. Anwendungsbezogene Programmierübungen in Python

Anmeldung unter: <https://ki-campus.org/courses/ki-im-handel>



Agenda

- 1 Was ist KI überhaupt?
- 2 Die Wucht der Veränderung
- 3 Use Cases erkennen
- 4 Schritte zur Implementierung von KI

Exponentielle Entwicklung der Größe der KI-Modelle

Entwicklu

$$f(x) = a * x$$

Parameter

GPT-5

?

Grü
OpenAI

2015

2018

05/19

02/20

11/22

03/23

Jahr

Quelle: Kai-Fu Lee (2021) und Sam Altman bei X (2022 und 2023)

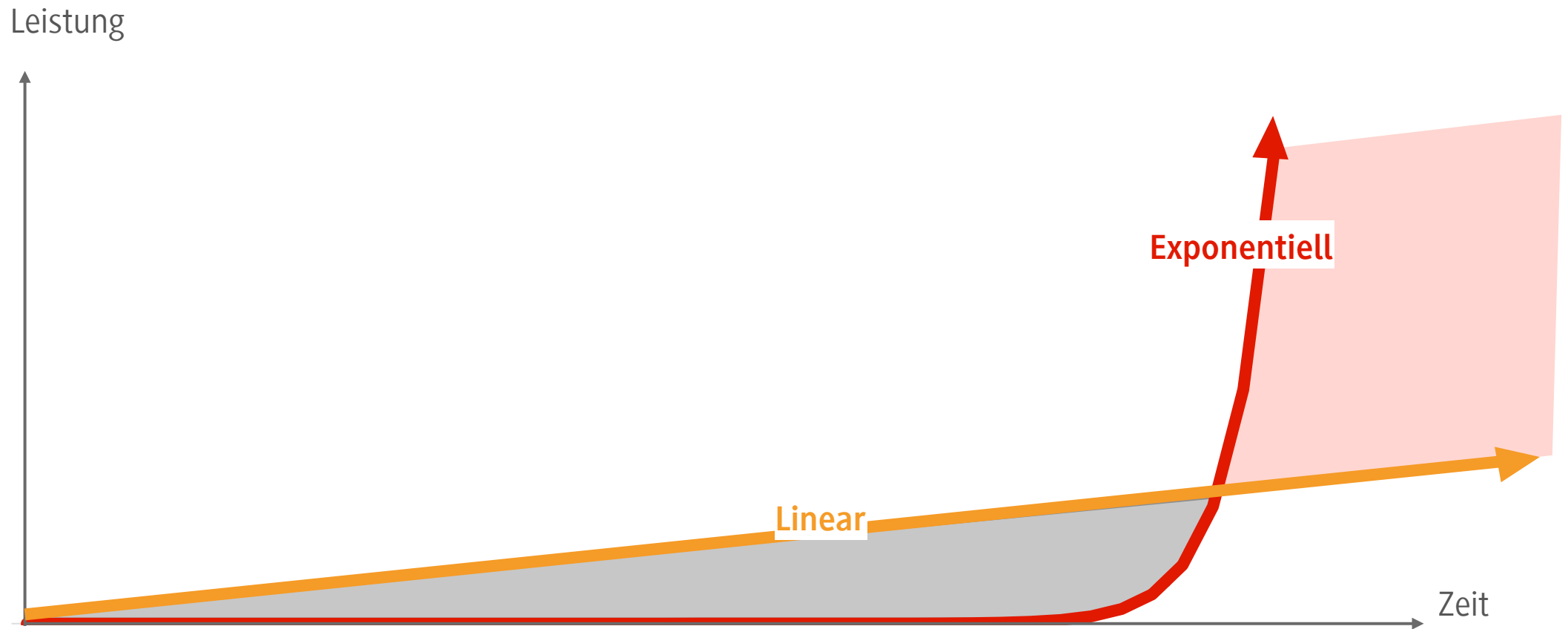


KI wird das einflussreichste, nützlichste, faszinierendste Werkzeug sein, das die Menschheit je bekommen hat.

[...] Die Entwicklung der nächsten zwei Jahre wird überschätzt. Aber die Entwicklung für die nächsten 10 Jahre wird unterschätzt.

Sam Altman, Mai 2023

Denken neu gestalten: linear vs. exponentiell





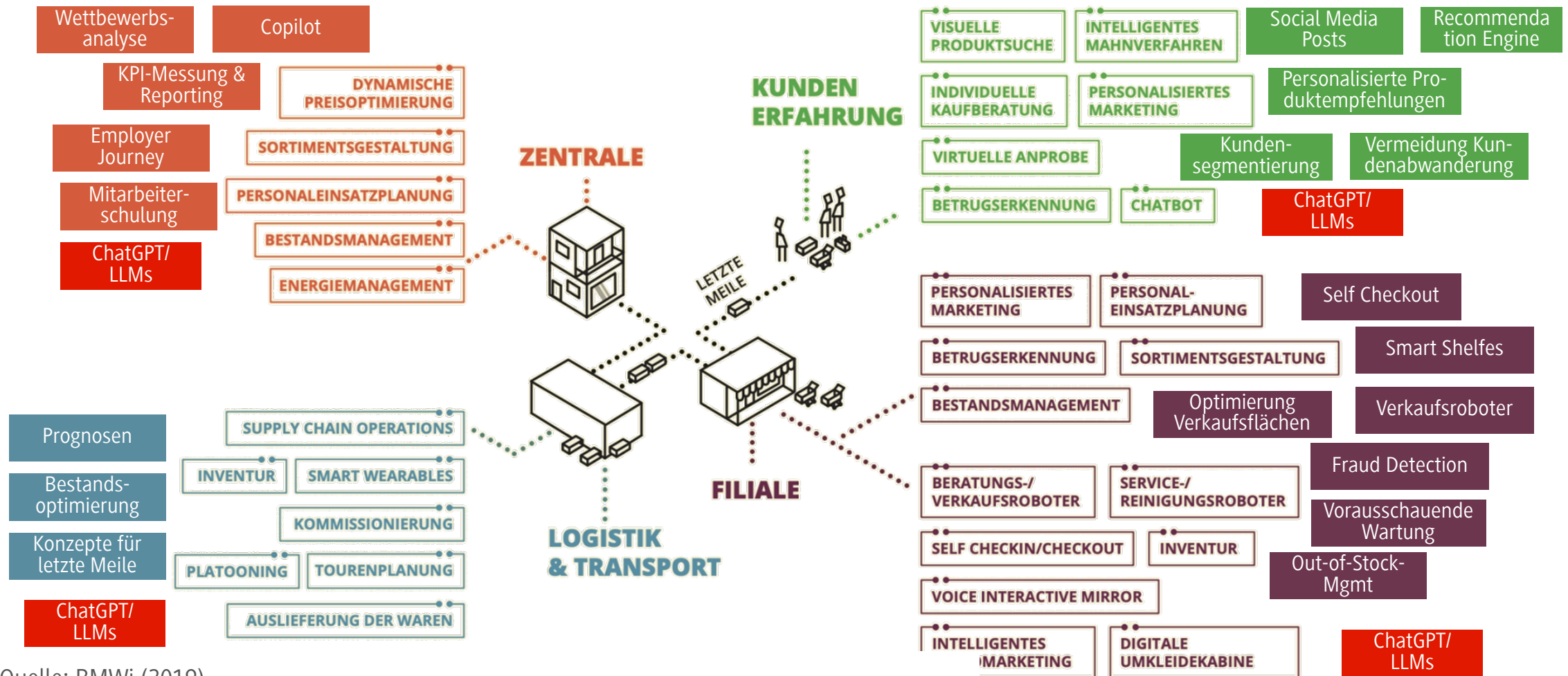
The pace of change has never been this fast,
yet it will never be this slow again.

Justin Trudeau, World Economic Forum 2018

Agenda

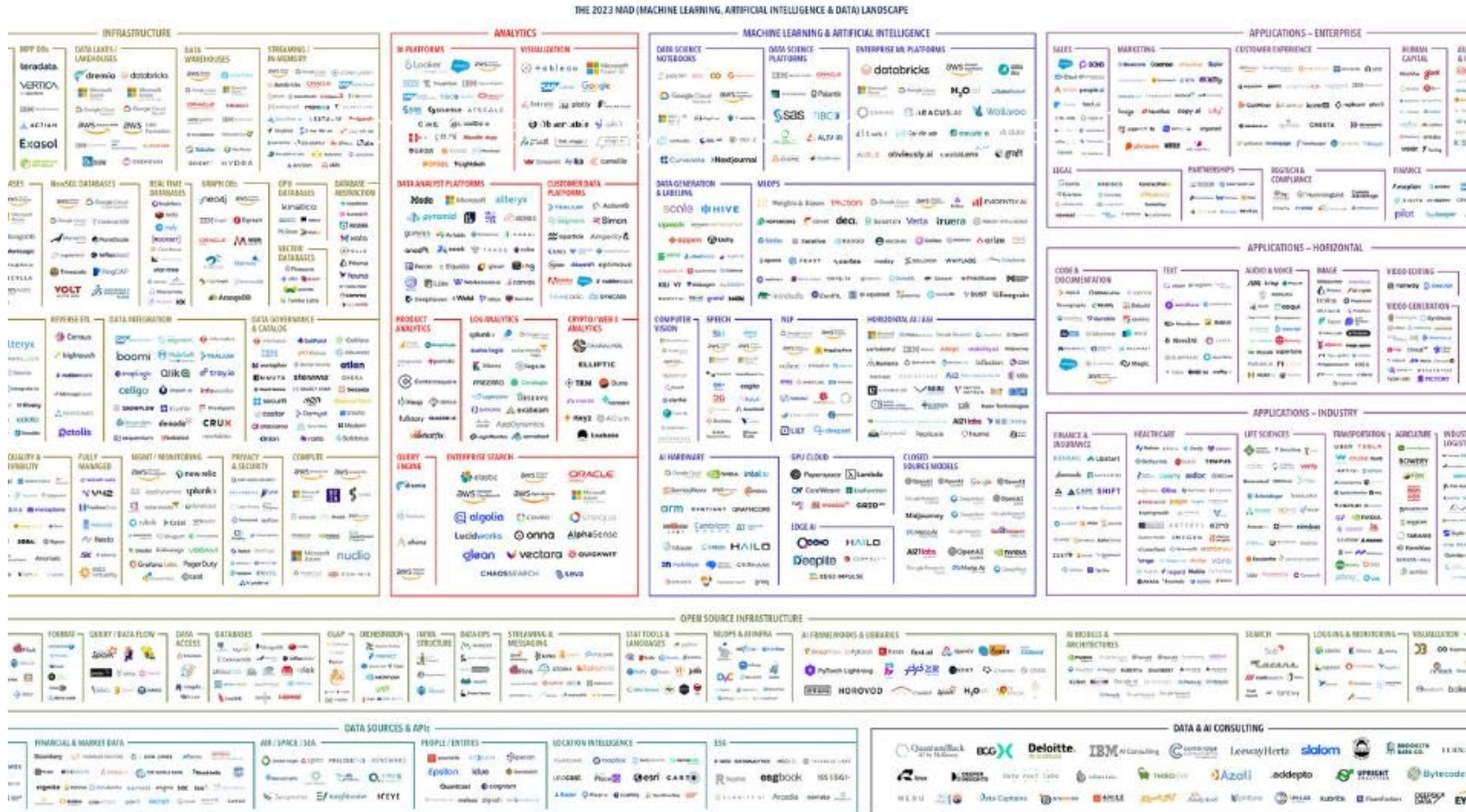
- 1 Was ist KI überhaupt?
- 2 Die Wucht der Veränderung
- 3 Use Cases erkennen
- 4 Schritte zur Implementierung von KI

Typische Anwendungen von KI im Handel (BMW i 2019)



Quelle: BMW i (2019)

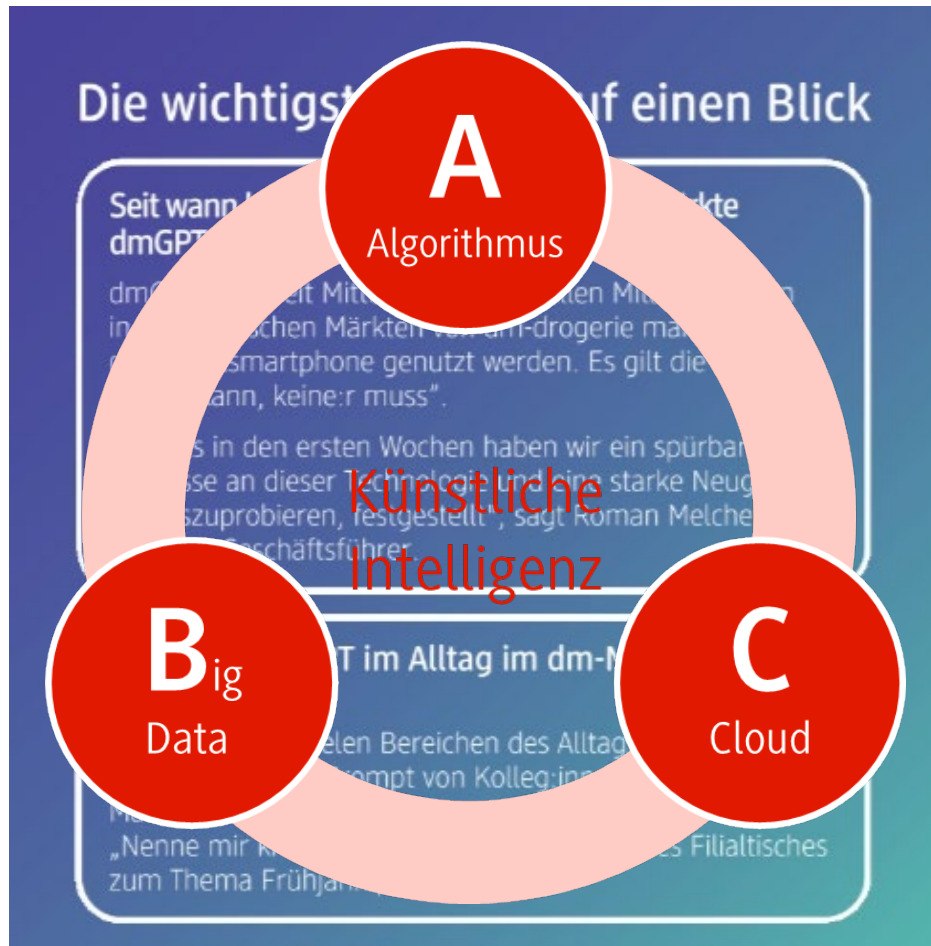
Die KI-Tool-Landschaft



© Matt Turck (@mattturck), Kevin Zhang (@ykevinzhang) & FirstMark (@firstmarkcap) | Blog post: mattturck.com/MAD2023 | Interactive version: MAD.Firstmarkcap.com | Comments? Email MAD2023@firstmarkcap.com | FIRSTM EARLY STAGE VENTURE

Quelle: <https://jens.marketing/ki-tool-landschaft/>

Steigerung der Produktivität der dm-Mitarbeitenden mit dmGPT



Beschreibung:

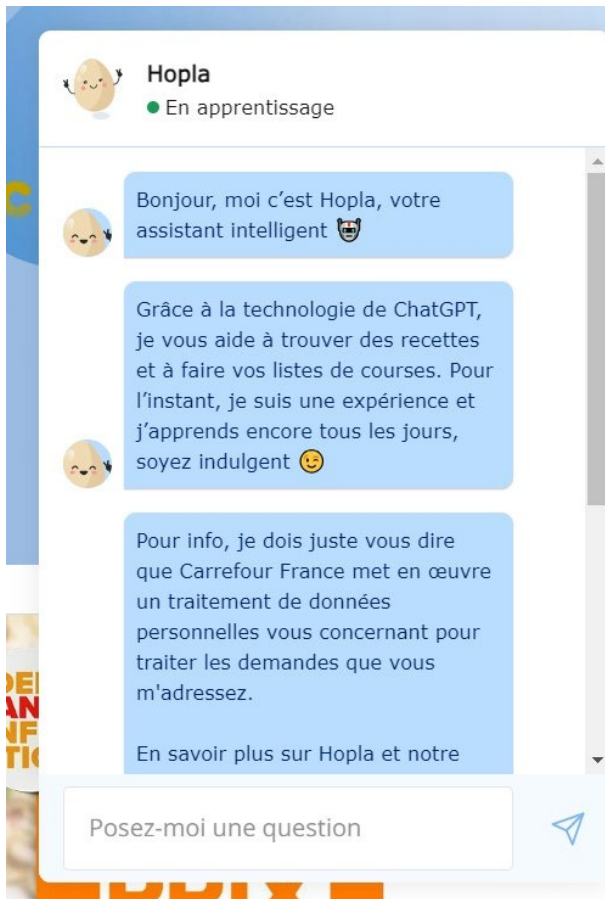
- dmGPT ist die unternehmensinterne Version von GPT-3,5, mit ähnlichem Funktionsumfang wie ChatGPT, basiert auf der gleichen Technologie
- läuft ausschließlich auf dm-Infrastruktur

Effekte:

- Entlastung der Mitarbeiter
- Steigerung der Produktivität
- Steigerung der Beratungszeit
- KI als Unterstützung – nicht Ersatz

Quelle: <https://www.linkedin.com/company/dmtech-deutschland/>

Personalisierte Kundenerfahrung bei Carrefour mit „Hopla“



Beschreibung:

- Chatbot
- Liefert Menüideen für die Woche oder gesunde Rezepte gemäß Budget und „Anti-Wast solutions“: was kann ich kochen?
- Direkte Bestellung der fehlenden Ware

Effekte:

- Umsatzsteigerung
- Stärkere Kundenbindung
- Weniger Streuverluste

<https://www.carrefour.fr/services/hopla>

Prognose von Besuchern im Einzelhandel



Beschreibung:

- Schwankende Besucherzahlen erschweren die genaue Personaleinsatzplanung
- Einsatz von Frequenzzählern und KI zur Vorhersage von Kundenströmen
- Berücksichtigung vielfältiger Faktoren wie Wetter und Sonderöffnungszeiten verbessert Vorhersagequalität

Effekte:

- Personalplanung und Kundenbetreuung optimieren
- Kosten senken
- Mehrwert für Kunden schaffen

Effiziente Paketsortierung: Roboter mit KI bei DHL



Beschreibung:

- Training des Roboters durch 3-D-Kamera zur Formerkennung
- Anheben von Sendungen mit einer Art Schaufel und Platzierung in bereitstehende Zustellboxen
- Scannen von aufgedruckten Barcodes

Effekte:

- Sortierung von 1000 Sendungen pro Stunde
- Genauigkeit von 99 Prozent

<https://dhl-freight-connections.com/de/trends/chatgpt-co-kuenstliche-intelligenz-in-der-logistik/>

Neue Fähigkeiten: Programmieren mit ChatGPT



KI hat im Handel drei Hebel

- 1. Kostenreduktion**
- 2. Umsatzsteigerung**
- 3. Anpassung der Geschäftsmodelle**

4,4

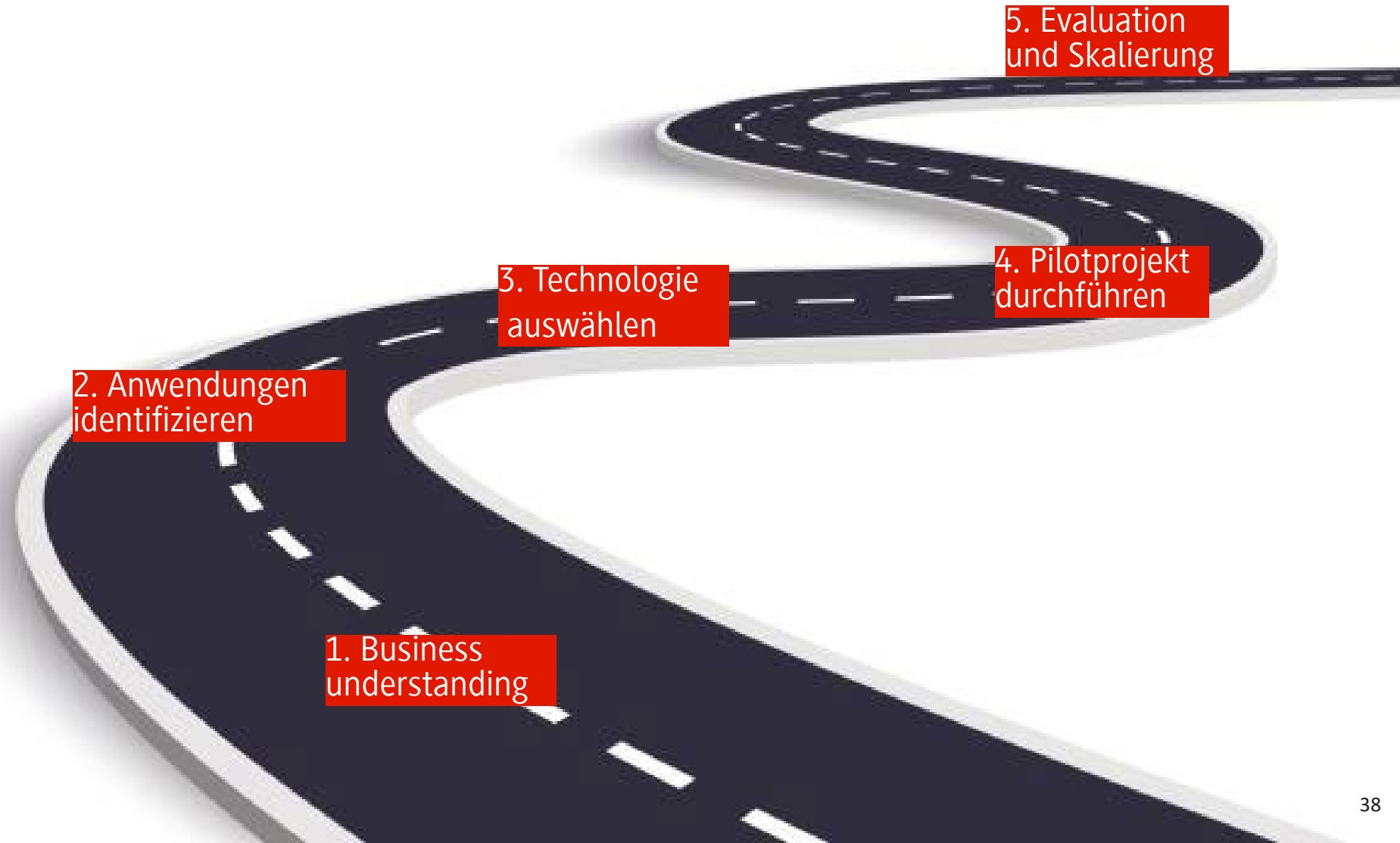
Billionen Dollar

Produktivitätszuwachs
durch KI sagt McKinsey
der Weltwirtschaft voraus.

Agenda

- 1 Was ist KI überhaupt?
- 2 Die Wucht der Veränderung
- 3 Use Cases erkennen
- 4 Schritte zur Implementierung von KI

Der Fünf-Stufen-Plan zur KI-Implementierung



Danke für Ihre Aufmerksamkeit !

Prof. Dr. Daniela Wiehenbrauk
BWL-Digital Commerce Management
DHBW Heilbronn

daniela.wiehenbrauk@heilbronn.dhbw.de





9./10. Juli 2024 Bildungscampus Heilbronn

Retail Innovation Days 2024

Referenten sind u.a.

- Alexander von Preen (HDE/Intersport)
- Christoph Werner (dm)
- Karin Dohm (OBI)
- Prof. Dr. Martin Fassnacht (WHU-Otto Beisheim Hochschule)

<https://handel-dhbw.de/retail-innovation-days-2024/>

Themen

- KI im Handel
- Retail Media
- Nachhaltigkeit
- Marketing im Handel
- Startup-Session